



# ÜBERMILK

-milk foam at the push of a button-

Handmade in Germany

## Avantaje:

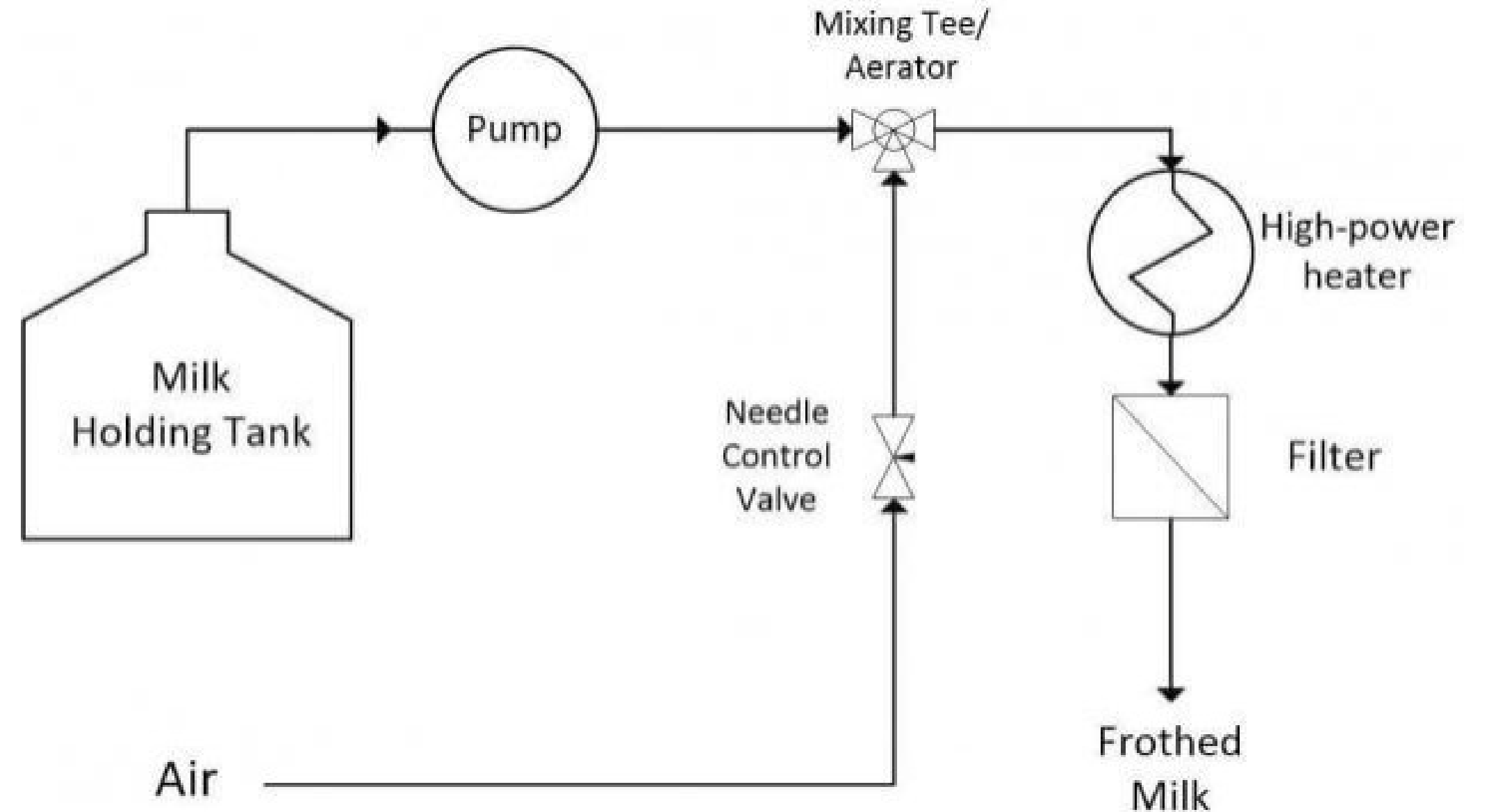
Cel mai important este sporirea eficienței modului de lucru

- Oaspeții vor aștepta mai puțin la coada pentru preparate
- Mai multă atenție îndreptată către oaspeți
- Oferă constantă texturii laptelui
- Timp mai scurt de pregătire a laptelui - poate produce lapte pentru aproximativ 250 de băuturi/h
- Posibilitatea de a salva până la 6 cantități diferite de lapte
- Pierderi de lapte mai mici care pe parcursul unui an vor fi semnificative
- Posibilitatea de a primi lapte și pentru băuturi mai mici care în mod normal ar necesita încălzirea unei cantități mai mare de lapte (cortado)
- Opțiunea de lapte rece pentru alte preparate
- Pentru ca nu se mai introduce apă în lapte, cum s-ar întâmpla în mod normal printr-un steamer, există următoarele avantaje:
  - Lapte mai dulce
  - Crema este stabilă pe o perioadă mai lungă de timp datorită lipsei contactului între moleculele de apă și proteinele din lapte
- Face mai puțin zgomot
- Higrometru disponibil sub ecranul aparatului, care măsoară umiditatea din aer și ne ajută să avem în vedere viitoarele modificări asupra răsnitei de cafea



## Tehnologie:

- UBERMILK trage laptele dintr-un recipient sau direct din cutie cu ajutorul unei pompe
- Apoi pompa împinge laptele mai departe printr-un tub, către o conexiune în T (tripla)
- Printr-unul dintre capete, cu ajutorul unei supape, se introduce aer în lapte, astfel laptele este aerat rezultând crema
- Laptele spumat este în continuare împins către o serie de elemente de încălzire care măsoară cu exactitate temperatura finală pe care o dorim
- La sfârșit laptele trece printr-un filtru creat pentru a sparge bulele mari de aer
- 





## Curățare:

- În fiecare seară aparatul are nevoie sa fie curățat ca să poată fi folosit în siguranță următoarea zi și pentru a nu exista riscul să contaminăm băuturile oaspeților. Pentru acest lucru avem nevoie de 2 detergenți speciali, un filtru, și de două recipiente, unul de 2L și altul de 5L
- Primul dintre detergenți se folosește timp de 6 zile consecutiv
- Cel de-al doilea este necesar în a 7-a zi, cu mențiunea ca în ziua următoare după ce se folosește acest detergent, magazinul sa funcționeze, pentru ca are în compoziție anumite produse chimice care pot dăuna aparatului dacă nu este folosit
- Pe lângă detergenți mai există un filtru special cu perforații de dimensiuni micronice care trebuie înlocuit în fiecare seară
- Ambele soluții de curățare sunt sigure pentru alimentație, dar cu toate astea nu se recomandă a fi băute!
- Procesul de curățare durează aproximativ 25 de minute și este foarte ușor de făcut, trebuie urmate instrucțiunile de pe ecran. În timpul în care aparatul se curăță, barista are timp suficient sa facă alte lucruri ce țin de închiderea barului



### Informatii tehnice:

- Latime: 18 cm | Adancime: 48,5cm | Inaltime: 54cm | Greutate: 25kg
- Pentru instalare avem nevoie de urmatoarele:
  - Un consum disponibil de 3100W
  - Priză cu o capacitate cuprinsă între 208V-250V
  - Un frigider sau un recipient din care sa tragă lapte aparatul, cu o distanță nu mai mare de 2m între aparat și recipient; cu cât este mai mică distanța cu atât mai bine
- Toate componentele sunt sigure pentru alimentatie
- Carcasa si elementele de incalzire sunt 100% din otel inoxidabil cu 3 culori disponibile, alb, argintiu, negru

